

Assembly Instruction No.: FK07  
for  
short  
Wedge Type Clamps

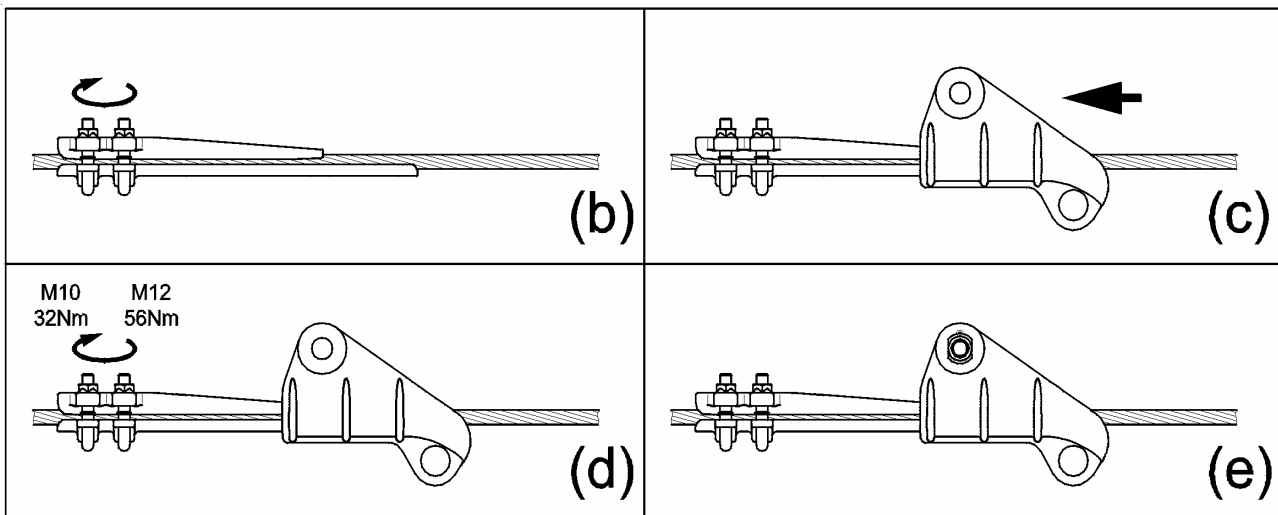
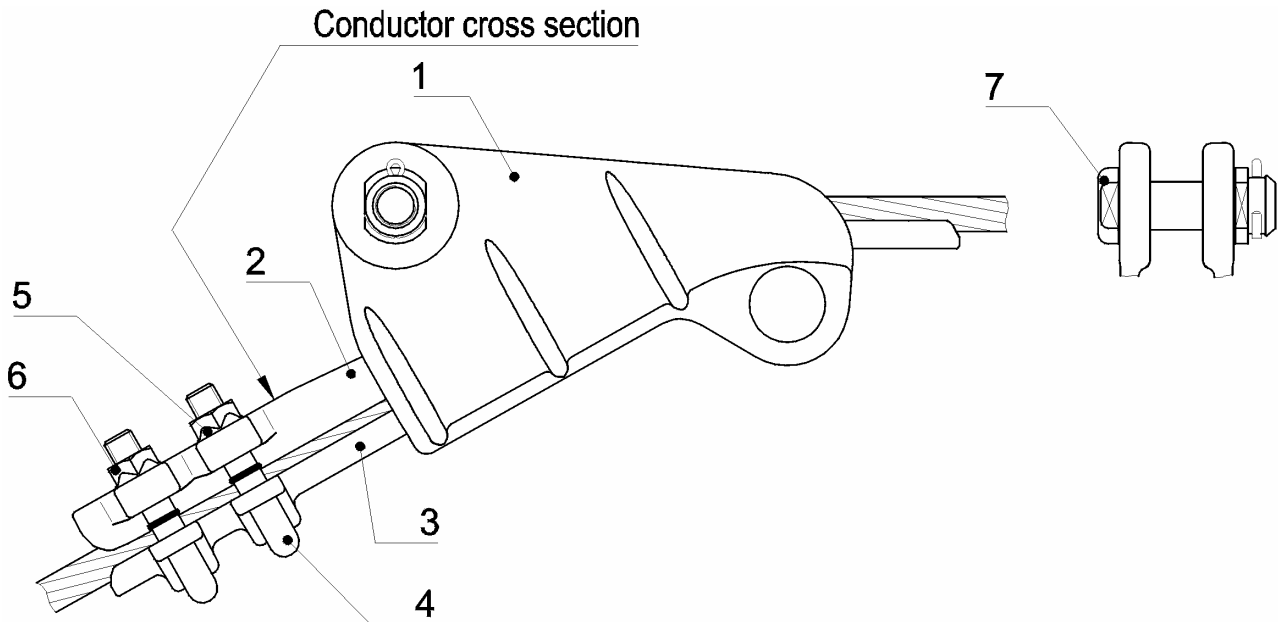
Montageanleitung Nr.: FK07  
für  
kurze  
Keil-Gelenk-Abspannklemmen

A. Torque for bolts

Drehmomente für Schraubenverbindungen

**Bolt-Quality: A2-70**  
(stainless steel)  
M 8 = 16Nm  
M10 = 32Nm  
M12 = 56Nm

**Schrauben-Qualität: A2-70**  
(nichtrostender Stahl)  
M 8 = 16Nm  
M10 = 32Nm  
M12 = 56Nm



## MONTAGEANLEITUNG

**B. Assembling of clamp**

- (a) Loosen and remove hexagon nuts (6), taking off the safety plate (5) and the wedge (2).
- (b) Put the conductor between the wedges (2) and (3) as indicated and tighten bolts (4) slightly.
- (c) Shove the wedge clamp body (1) over the wedges (2) (3).  
(The slide faces are especially varnished (grey color) by the manufacturer. The wedge faces may additionally be greased with anti-corrosion fat)
- (d) Tighten the bolts (4) reciprocally (until both sides achieve the given torque) bending the safety plate (5) over to prevent a loss of bolts.
- (e) Mount the bolt (7) to the clamp

**B. Montage der Klemme**

- (a) Sechskantmuttern (6) lösen und zusammen mit Sicherungsblech (5) und Klemmkeil (2) abnehmen.
- (b) Klemmkeil (2) und (3) an der Klemmstelle um das Seil legen und mit Bügelschrauben (4) leicht anschrauben.
- (c) Klemmkörper (1) über Keil (2) und (3) schieben.  
(Die Gleitflächen sind werksseitig mit Gleitlack bestrichen (dunkelgraue färbung). Die Keilgleitflächen können zusätzlich mit Korrosionsschutzfett bestrichen werden)
- (d) Bügelschrauben (4) ab-wechselnd anziehen (bis an beiden Seiten das vorgegebene Drehmoment erreicht wird) und Sicherungsblech (5) hochbiegen.
- (e) Schraubbolzen (7) in der Klemme montieren.

**For cleaning the conductors we recommend our strand cleaning brush**

**P/N: 116901 (blue) for Al-conductors**

**P/N: 116902 (red) for Cu-conductors**

The bristles of both types are made of stainless steel. The brush is made of two anodized aluminium shells, which are connected by hinges. The bristles are riveted onto the inside of the shells.

The brush is designed for a conductor diameter from 10 to 40mm. If required, they may also be used for bigger diameters though.

The length of the brush is 120 mm.

**Zum Reinigen der Leiterseile empfehlen wir unsere Seilreinigungsbürsten**

**Art.-Nr.: 116901 (blau) für Al-Seile**

**Art.-Nr.: 116902 (rot) für Cu-Seile**

Die Borsten beider Ausführungen bestehen aus V2A-Stahl. Die Bürste besteht aus zwei eloxierten, durch Scharniere verbundenen, Aluminium-Halbschalen, in welche die Borstenelemente eingietet sind.

Die Seilreinigungsbürsten sind für Seildurchmesser von ca. 10 bis 40mm entwickelt worden, können aber auch für größere Seildurchmesser eingesetzt werden.

Die Bürstenlänge ist ca. 120mm.

