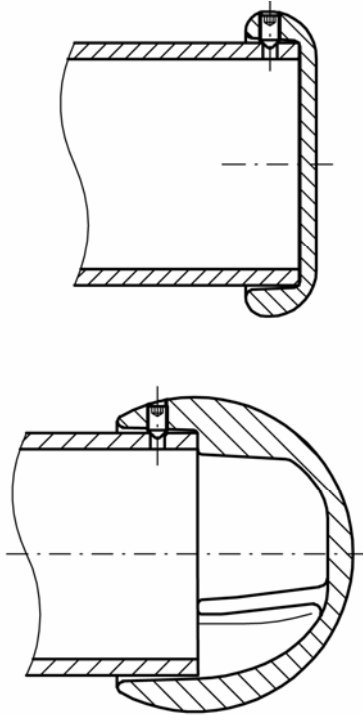
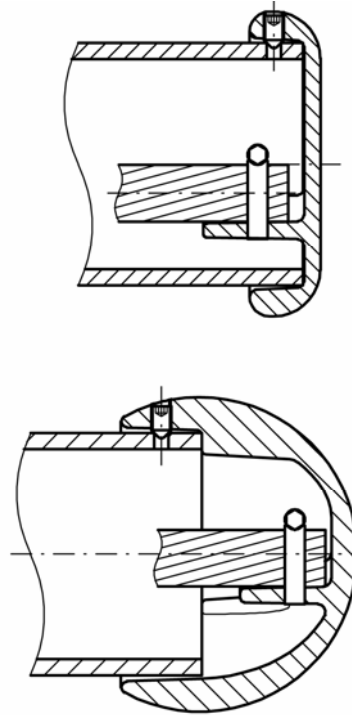


MONTAGEANLEITUNG

Assembly Instruction No. SK21
Outer End cap

Montageanleitung Nr. SK21
Außenzentrierte Endkappe
**Tools:**

- hex driver 5mm
- drilling machine
- drill $\varnothing 7$
- spanner
- or slotted screwdriver

1. Only for types with fixing for damping wire:

Insert damping wire into the groove at the inside of the end cap and fix with hose clip.

2. Remove hexagon socket head screws.
3. Use corona bell as a gauge and mark position for three times borehole $\varnothing 7$.
4. Remove corona bell and drill three times borehole $\varnothing 7$.
5. Insert hexagon socket head screws and place corona bell onto the end of the tube.
6. Tighten hexagon socket head screws reciprocally by getting them locked in the tube boreholes until the given torque of 15Nm is achieved by each.

Werkzeug:

- Innensechskant-Schraubendreher 5mm
- Elektrische Bohrmaschine
- Bohrer $\varnothing 7$
- Gabelschlüssel
- oder Schlitzschraubendreher

1. Nur für Typen mit Dämpfungsseilbefestigung:

Das Dämpfungsseil in die Mulde im Inneren der Abschlusskappe legen und mit der Schlauchschelle befestigen.

2. Die Innensechskantschrauben aus der Kappe herausdrehen.
3. Die Kappe als Lehre benutzen und durch die Gewindebohrungen Position für dreimal Bohrung $\varnothing 7$ markieren.
4. Kappe entfernen und dreimal Bohrung $\varnothing 7$ setzen.
5. Die Innensechskantschrauben wieder eindrehen und die Kappe auf das Ende des Rohres setzen.
6. Die Innensechskantschrauben wechselseitig so eindrehen, dass sie sich in den Rohrbohrungen festkrallen bis das vorgeschriebene Drehmoment von 15Nm erreicht ist.